



*Embarquer avec* **ARCURE**

**Le guide du candidat**

---

**2025**



# À la pointe de l'IA depuis 2009

**PME innovante issue de l'écosystème français en IA, Arcure développe depuis 2009 des technologies pionnières pour améliorer la sécurité et la productivité dans les sites industriels.**

En 15 ans, Arcure a conçu et enrichi une offre de technologies de perception intelligentes pour les véhicules industriels, unique sur le marché. La gamme Blaxtair® est aujourd'hui déployée dans les usines et sites industriels du monde entier, dans tous les secteurs de la production.

Leader historique de son marché, Arcure ambitionne de devenir la référence de la digitalisation des véhicules industriels.

## 15 ans

de croissance  
ininterrompue

### +33%

Croissance annuelle  
moyenne 2014-2024

**Blaxtair® : une gamme de solutions IA propriétaire, sans équivalent de performance sur le marché**

**+ 25 000** Systèmes Blaxtair® en opération.

**+ 2 500** sites industriels équipés.

**+ 370** clients finaux.

**Chiffre d'affaires 2024 : 18,7 M€.**

## Une PME technologique française à forte empreinte internationale

### 70

Collaborateurs

### 17

Nationalités

### 7

Implantations


### + 50


pays adressés

### 1

Filiale aux États-Unis

### 5 sites dans le monde

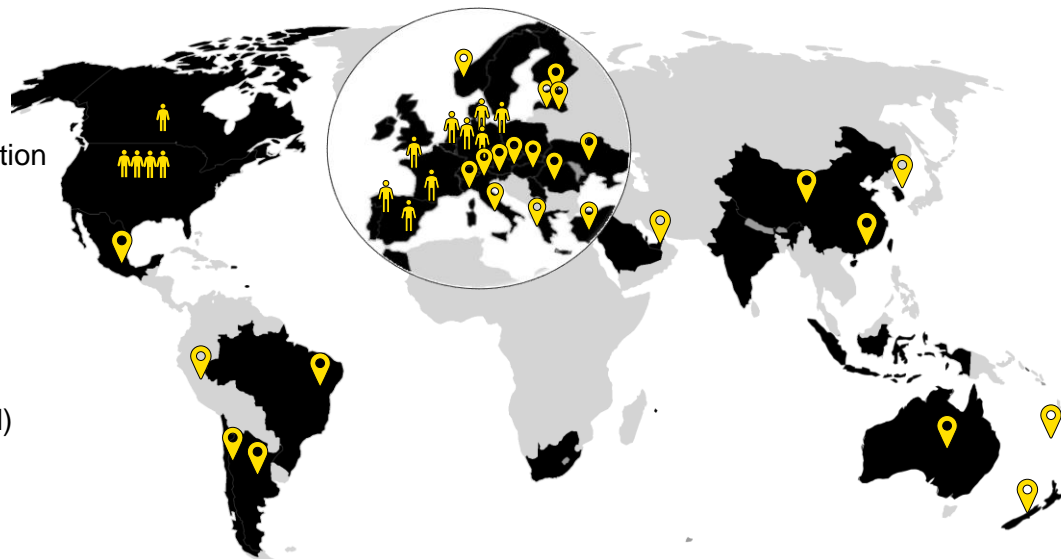
 Siège social, R&D, production

 Filiale commerciale

 Bureaux

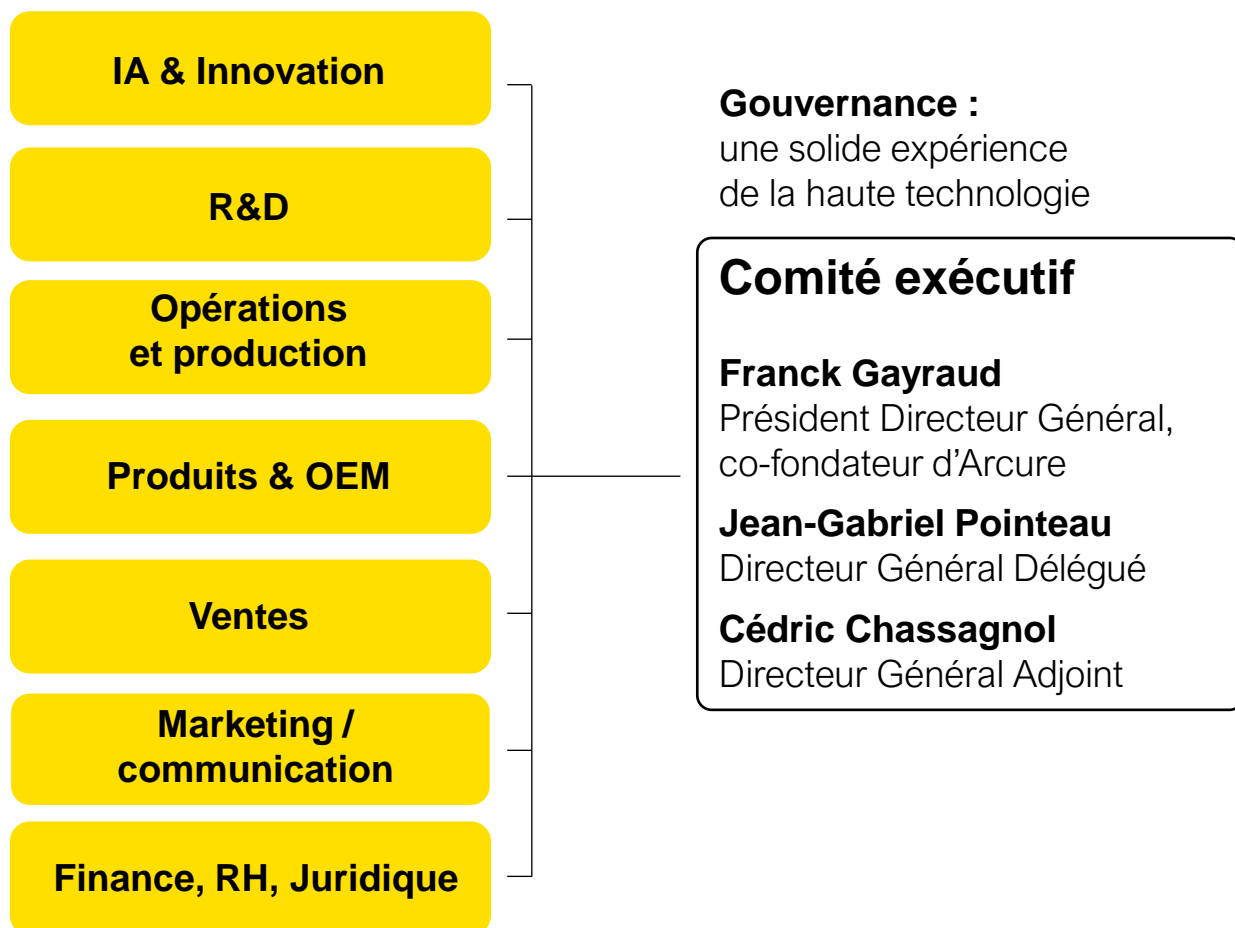
 Force de vente interne  
(Europe, Amérique du Nord)

 Distributeurs locaux





## Une PME structurée pour l'innovation et la croissance



## Nos métiers : apporter le meilleur de la technologie à nos clients

Arcure est une entreprise imprégnée d'une forte culture technique et technologique, de la R&D au service client. Ingénieurs et chefs de projet, développeurs, techniciens et installateurs constituent le cœur d'activité de l'entreprise, orientée vers le développement et la commercialisation de solutions à la pointe de l'IA et répondant aux besoins de nos clients industriels. L'activité commerciale, internationalisée, est portée par une force de ventes et un service clients disposant également d'une solide expertise technique.

Au-delà, Arcure s'appuie sur les fonctions supports indispensables à l'activité quotidienne de l'entreprise et à sa croissance, du marketing digital au contrôle de gestion.



# Travailler chez Arcure

## Notre culture : Écoute, respect, engagement

Rejoindre Arcure, c'est adhérer à une culture d'entreprise forte, fondée sur l'éthique professionnelle.

Notre travail quotidien est basé sur le respect des personnes, de leur travail et de leurs compétences.

Dès sa création, l'entreprise a déployé un mode de management innovant, privilégiant l'autonomie de chaque collaborateur : l'« Empowerment ». Dans notre approche, cela repose sur la responsabilisation individuelle, l'élaboration collective des solutions et sur un management d'accompagnement.

La mobilité géographique est ouverte à toutes et tous, selon les contraintes de chaque poste.

En offrant souplesse d'organisation personnelle et autonomie de chacun, nous voulons créer un environnement de travail de qualité, qui favorise l'engagement de tous.

## Cultiver l'esprit d'équipe

Au-delà des réunions mensuelles globales, des séminaires sont organisés chaque année pour rassembler les collaborateurs du monde entier et renforcer les liens. Au programme : partage d'informations, sessions de réflexion et moments de détente.

## Des dispositifs pour partager la performance

### Primes semestrielles

Dispositif de prime, calculée sur la performance de l'entreprise chaque semestre (chiffre d'affaires et marge brute), intégrant une part d'objectifs individuels.

### Attribution d'actions Arcure

Système de conversion partielle ou totale des primes en actions.

Un prix identique pour tous, selon les règles financières en vigueur (valeur moyenne de l'action dans les 30 deniers jours).

Un abondement de l'entreprise :  
- 50% jusqu' à 1 000 € ;  
- 25% sur les 1 000 € suivant.

### Prime de vacances

Prime annuelle égale à 10% du total des congés payés au 31 mai de chaque année.





# Des avantages au quotidien

## Complémentaire santé

L'entreprise propose un système personnalisé avec Kenko (contribution patronale à hauteur de 50%). Au-delà du socle de base, des options de couverture renforcée sur certaines prestations sont activables à la demande (orthodontie, optique, etc.).



## La carte Tickets restaurant

Avec la carte Edenred, les Tickets Restaurant sont chargés chaque mois pour une valeur de 11 € par jour travaillé (contribution employeur à hauteur de 60%). La carte est également utilisable dans le commerce alimentaire jusqu'à 25 € par jour et propose des avantages commerciaux avec les partenaires Edenred.



## Transport et déplacements

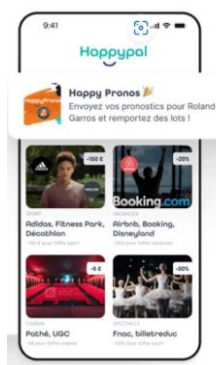
L'entreprise prend en charge 50% du pass Navigo en Ile-de-France pour faciliter les déplacements et encourager à réduire l'utilisation de la voiture.



Des véhicules de fonction sont également proposés pour les postes commerciaux. Pour les autres fonctions, la politique RSE encourage l'utilisation du train dès que possible. Pour autant, des véhicules de service sont à la disposition de tous les collaborateurs pour certains déplacements.

## Plateforme CSE digitale Happypal

L'entreprise propose également l'accès à Happypal, une plateforme d'offres proposant des réductions et un programme d'avantages personnalisés : offres culture, billetterie, etc.





## L'arrivée dans l'entreprise

### Accueil

Chaque nouveau collaborateur est accueilli par son responsable hiérarchique : remise du matériel informatique, présentation à l'équipe et début du parcours d'intégration avec les RH.

### Parcours d'intégration

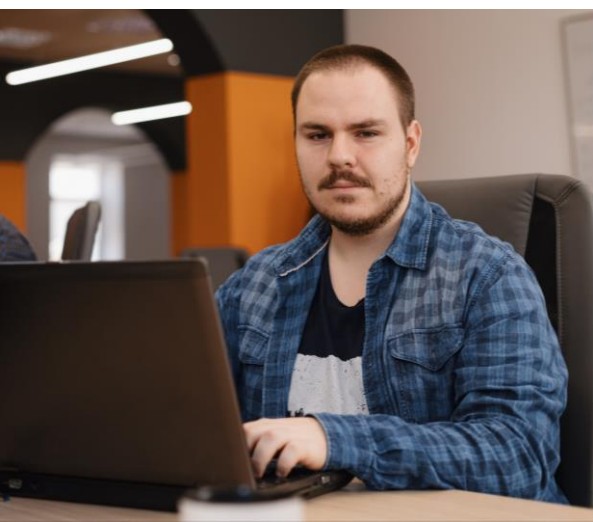
Présentation du fonctionnement de l'Entreprise par les RH : organigramme, convention collective et accords d'entreprise, règlement intérieur, procédures (notes de frais, congés).

Accompagnement dédié pour la prise en main des systèmes d'information de l'entreprise par le service informatique.

Découverte des départements et services de l'entreprise avec le responsable hiérarchique.

### Rapport d'étonnement

A l'issue des 3 premiers mois de présence, les nouveaux arrivants sont invités à partager un rapport d'étonnement avec leur responsable, dans le cadre de l'amélioration continue.



## Tout au long de l'année : **s'évaluer, se former, progresser**

Chaque collaborateur participe à un entretien de revues des objectifs chaque semestre. Il donne un aperçu des réalisations et des axes d'amélioration. Deux fois dans l'année, cet « Entretien Individuel de Développement et de Progrès » est un temps de discussion et d'écoute entre manager et salarié, et un moment de partage de demandes de formation et d'évolution (formation, périmètre, mobilité...)

# ARCURE



[www.blaxtair.com](http://www.blaxtair.com)